

Freie Fahrt für Autos mit Plakette

Ein Zusatzschild zeigt an, mit welchen Plaketten man in die Umweltzone einfahren darf:



Die Umweltzonen im Ruhrgebiet dürfen nur Fahrzeuge mit grüner, gelber oder roter Schadstoffplakette befahren (in Dortmund ist die Brackeler Straße auch für rote Plaketten gesperrt). Die Plaketten werden von AU-Werkstätten, Prüfstellen (TÜV, DEKRA) und Kfz-Zulassungsstellen ausgegeben.

Eine straßengenaue Abgrenzung der Zonen finden Sie unter

www.umwelt.nrw.de/umwelt/umweltzonen/karte

Autobahnen, die durch Umweltzonen führen, können Sie auch ohne Plakette befahren.

■ Nützliche Links

- www.hwk-do.de
- www.hwk-duesseldorf.de
- www.hwk-muenster.de
- www.umwelt.nrw.de/umwelt
- www.besser-autokaufen.de/transporterkaufberatung.html
- www.feinstaubplakette.de
- <http://feinstaub.gtue.de>



Handwerkerparkausweis

Im Zuge der Einführung der Umweltzonen erhält der Handwerkerparkausweis neben seiner Funktion als Parkberechtigung nun eine zweite Funktion: Er berechtigt zum Befahren der Umweltzonen in allen Städten des Ruhrgebietes.

Ihre Stadtverwaltung/Straßenverkehrsbehörde gibt Ihnen Auskunft, ob und wie Sie den Handwerkerparkausweis beantragen können. Informationen zum Handwerkerparkausweis finden Sie in den Internetauftritten der Handwerkskammern Dortmund, Düsseldorf und Münster.



Herausgeber:

Handwerkskammer Dortmund
Ardeystraße 93–95
44139 Dortmund
www.hwk-do.de

Handwerkskammer Düsseldorf
Georg-Schulhoff-Platz 1
40221 Düsseldorf
www.hwk-duesseldorf.de

Handwerkskammer Münster
Bismarckallee 1
48151 Münster
www.hwk-muenster.de

Ansprechpartner:

Siegfried Riemann
Tel. 02 31/54 93-426
siegfried.riemann@hwk-do.de

Andrea Raddatz
Tel. 02 21/87 95-340
raddatz@hwk-duesseldorf.de

Thomas Oestreich
Tel. 02 51/52 03-306
thomas.oestreich@hwk-muenster.de

Umweltzonen Ruhrgebiet

Initiative Handwerk Ruhrgebiet



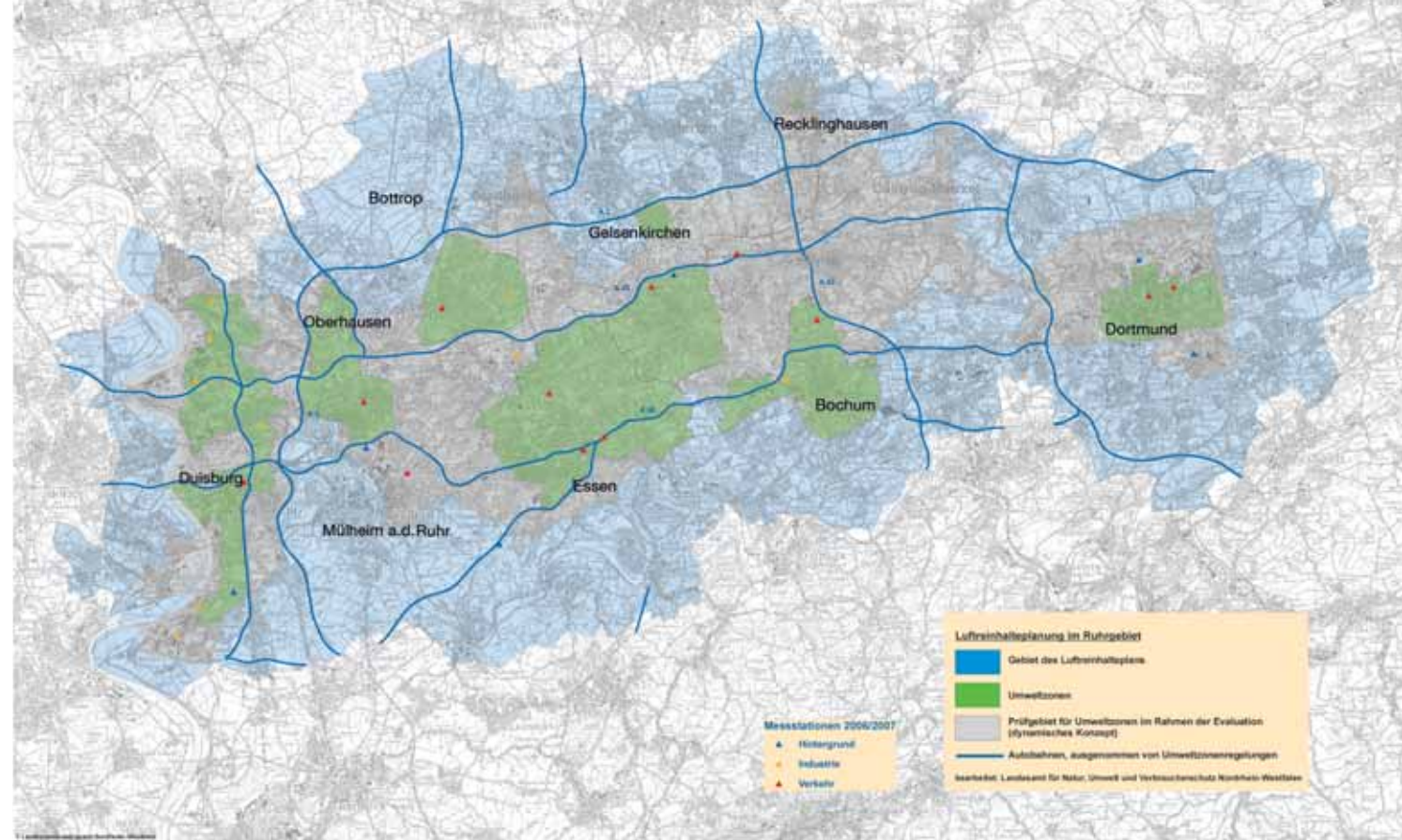
Ihr Fahrzeug bekommt keine Plakette?

Für bestimmte Personen- und Fahrzeuggruppen gibt es Ausnahmen. So zum Beispiel für:

- KFZ, die über einen in Nordrhein-Westfalen ausgestellten Handwerkerparkausweis verfügen (Befristet bis 31.12.2010)
- KFZ von Bewohnern einer Umweltzone mit gültigem Bewohnerparkausweis oder KFZ von Haltern mit Hauptwohnsitz bzw. Geschäftssitz in der Umweltzone (Befristet bis zum 30.09.2009)
- KFZ, die die Umweltzone aus einem der folgenden Gründe befahren (Befristet bis zum 31.03.2009):
 - zur Versorgung der Bevölkerung mit lebensnotwendigen Gütern und Dienstleistungen (z. B. zur Behebung von Gebäudeschäden, zur Reparatur betriebsnotwendiger Anlagen)
 - zur Aufrechterhaltung von Fertigungs- und Produktionsprozessen (z. B. Belieferung von Baustellen)
 - aus sonstigen im öffentlichen Interesse liegenden Gründen (z. B. Durchführung von Schwertransporten)
 - zur Wahrnehmung überwiegender und unaufschiebbarer Interessen Einzelner

Generell von Fahrverboten ausgenommen sind unter anderem:

- Mobile Maschinen, Geräte (z. B. Gabelstapler, Kompressoren usw.), Arbeitsmaschinen (z. B. selbstfahrende Maschinen für den Straßenbau, Fahrzeuge mit Hebebühne) sowie land- und forstwirtschaftliche Zugmaschinen
- Zwei- und dreirädrige Kraftfahrzeuge
- Fahrzeuge mit Sonderrecht nach § 35 StVO (Hierunter fallen z. B. auch Fahrzeuge, die dem



Bau, der Unterhaltung oder Reinigung der Straßen und Anlagen im Straßenraum oder der Müllabfuhr dienen und durch weiß-rot-weiße Warneinrichtungen gekennzeichnet sind.)

- Oldtimer mit „H“- oder „07“-Kennzeichen
- KFZ mit Kennzeichen für Prüfungs-, Probe- oder Überführungsfahrten (rotes Kennzeichen), Ausfuhrkennzeichen und Kurzkennzeichen
- KFZ, die von schwerbehinderten Menschen genutzt werden

Eine erteilte Ausnahmegenehmigung gilt für alle Umweltzonen im Ruhrgebiet. Weitere Informationen erhalten Sie auf den Internetseiten der Städte und Handwerkskammern.

Wo werden Umweltzonen eingerichtet?

Im August 2008 sind die Luftreinhaltepläne für das Ruhrgebiet in Kraft getreten. Damit werden zum 01. Oktober 2008 in den folgenden neun Städten des Ruhrgebiets Umweltzonen eingerichtet:

- Bochum
- Böttrop
- Dortmund
- Duisburg
- Essen
- Gelsenkirchen
- Mülheim an der Ruhr
- Oberhausen
- Recklinghausen